



KONICA MINOLTA

The essentials of imaging



**EXPECT
IMPACT**

bizhub PRO C6000 i bizhub PRO C7000

Wyjątkowa jakość obrazu



Systemy produkcyjne bizhub PRO C6000 i bizhub PRO C7000



Wszechstronność bez kompromisów

Firma Konica Minolta przedstawia serię bizhub PRO C6000/C7000: innowacyjne i szybkie systemy cyfrowe do druku w kolorze. Zapewniają one całkowicie nową jakość i stabilność obrazu. Niesamowite możliwości obrazowania w połączeniu z solidną konstrukcją, profesjonalnym zestawem funkcji i atrakcyjnym kosztem wydruku sprawiają, że nowe produkty to idealne rozwiązania drukowania dla centralnych działów druku, drukarni oraz profesjonalistów pracujących w agencjach reklamowych.

■ Urządzenia bizhub PRO C6000/C7000 drukują z wysoką prędkością, zarówno w czerni, jak i w kolorze, osiągając odpowiednio 60 i 71 wydruków na minutę. Nowe urządzenia drukujące zostały wyposażone w zaawansowaną technologię przetwarzania barw i zaprojektowane z myślą o potrzebach centralnych działów druku, dostawców usług drukowania. Te zalety oraz możliwości pracy twórczej na urządzeniu zapewniane przez oba systemy czynią je równie popularnymi w agencjach reklamowych, a także w środowisku grafików oraz projektantów.

■ Oba systemy stanowią połączenie dużej elastyczności w doborze nośników i możliwości

wykańczania bezpośrednio w linii. Dzięki temu produkcja zróżnicowanych materiałów nie sprawi użytkownikom żadnego problemu. Solidna metalowa konstrukcja zapewnia wysoką niezawodność, a zwarta obudowa ułatwia montaż urządzenia w niewielkich pomieszczeniach.

■ Przy projektowaniu i tworzeniu tych urządzeń położono równie wysoki nacisk na wygodę obsługi i łatwość użytkowania. Urządzenia bizhub PRO C6000/C7000 cechują się ponadto wyjątkową dokładnością druku, zapewniając doskonałe wyniki podczas drukowania dwustronnego, np. przy drukowaniu książek czy broszur.

bizhub PRO C6000 

bizhub PRO C7000 

Urządzenia bizhub PRO C6000/C7000 to nie tylko szybkie drukowanie w kolorze. Dostawcy usług drukowania również skorzystają z połączenia całkowitej niezawodności i doskonałej jakości, zapewnianej przez oba modele kolorowych pras cyfrowych firmy Konica Minolta.



Jakość kolorów bez limitów

Firma Konica Minolta kładzie nacisk na szybki wydruk w kolorze i doskonałą jakość. Z tego powodu urządzenia bizhub PRO C6000/C7000 wyposażono w zaawansowaną technologię, która zapewnia ciągłość pracy i niezawodność w połączeniu z wyjątkową jakością obrazu, a także wysoką wydajność.

→ Kompetencja i niezawodność w zwartej obudowie

Pewność działania urządzeń spędza sen z powiek każdemu dostawcy usług drukowania, centralnemu działowi druku i profesjonalistom z branży reklamowej. Niezawodna praca każdego elementu jest niezbędna w sytuacji, gdy terminy naglą, a czas produkcji zostaje skrócony, np. gdy wystąpi nagła potrzeba wykonania mniejszych lub większych nakładów bądź gdy niecierpliwy klient zażąda natychmiastowego dostarczenia wydruku.

Dodatkową zaletą jest fakt, że urządzenia bizhub PRO C6000 i PRO C7000 są wyjątkowo niewielkimi urządzeniami w swojej klasie. Dla wielu osób te niewielkie rozmiary stanowią decydującą korzyść, ponieważ nowe maszyny mogą zostać zainstalowane w zatłoczonym pomieszczeniu lub w agencji reklamowej, czyli wszędzie tam, gdzie brakuje przestrzeni. Mimo to solidna i zwarta konstrukcja zapewnia ciągłą, niezawodną wydajność.

→ Ogromny wybór kontrolerów

Opracowany przez firmę Konica Minolta kontroler druku oferuje funkcje zarządzania kolorami i przetwarzania zadań za przystępną cenę, a także umożliwia głęboką integrację z aplikacjami firmy Konica Minolta, w tym z takim narzędziem jak Printgroove. Co ważne, kontroler można w pełni zintegrować z modelami bizhub PRO C6000/C7000 i sterować jego funkcjami bezpośrednio z panelu sterowania tych urządzeń.

Oprócz tego w ofercie istnieją dwa inne kontrolery zewnętrzne, doskonałe dla każdego środowiska profesjonalnego. Zewnętrzny RIP Fiery, rozszerza wszechstronną funkcjonalność urządzeń bizhub PRO C6000/C7000, tworząc intuicyjny i przyjazny interfejs pomiędzy operatorem a urządzeniem drukującym.

Kontroler druku Creo przekształca urządzenia PRO C6000 i PRO C7000 w solidne rozwiązania do obsługi przebiegów pracy dla firm graficznych i profesjonalnych środowisk wymagających wysokiej jakości, które potrzebują wyjątkowej wydajności i wszechstronnych, spersonalizowanych rozwiązań drukowania.





Technologie przetwarzania kolorów



Urządzenia bizhub PRO C6000/C7000 zostały wyposażone w najnowsze technologie przetwarzania kolorów firmy Konica Minolta. Innowacyjne rozwiązania, takie jak S.E.A.D. II, technologia ITbit, CRS, toner polimeryzowany Simitri® HD czy podawanie papieru z asystą powietrzną, zapewniają niedoścignione połączenie wyjątkowej jakości i płynnego prowadzenia papieru, skutkujące doskonałymi wynikami i jak najwyższą niezawodnością.

→ S.E.A.D. II

Technologia S.E.A.D. II (Screen-Enhancing Active Digital Process), opracowana przez firmę Konica Minolta, stanowi połączenie szeregu innowacji technicznych i gwarantuje wyjątkowe odwzorowanie kolorów przy wysokiej prędkości druku. S.E.A.D. II to druga generacja zaawansowanej technologii przetwarzania kolorów, która zapewnia następujące możliwości:

■ Rozdzielczość wydruku 1200 x 1200 dpi przy 8-bitowym kolorze

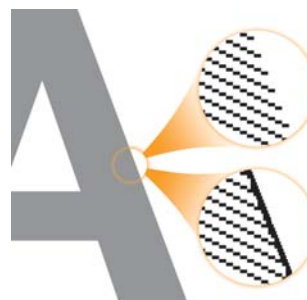
Wyjątkowa rozdzielczość druku urządzeń bizhub PRO C6000/C7000 umożliwia perfekcyjne odwzorowanie najdrobniejszych czcionek i najcieńszych linii. W połączeniu z tonerem Simitri HD ta rozdzielczość umożliwia osiągnięcie jakości bliskiej technologii offsetowej.

■ Technologia obrazowania rastrem częstotliwościowym (FM)

Dzięki doskonałej rozdzielczości 1200 dpi urządzenia bizhub PRO C6000/C7000 mogą wykorzystywać dodatkowe rastry, które umożliwiają osiągnięcie wyższej jakości wydruku. Obrazy mogą być gładkie i bardziej realistyczne, stanowiąc doskonały dodatek do drukowanych prac. Nowo wprowadzona technologia druku przy użyciu rastra częstotliwościowego pozwala osiągnąć gładkie obrazy, pozbawione efektu mory i poszarpanych krawędzi.

■ Technologia ITbit

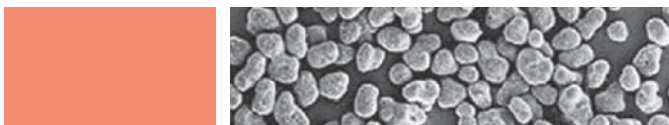
Mechanizm przetwarzania obrysów usprawnia wygląd drukowanych znaków, w tym czcionek i innych obszarów wektorowych, czyniąc je cieńszymi. Mechanizm przetwarzania konturów ułatwia drukowanie białych znaków na tłach z zachowaniem idealnych proporcji, a także zmniejsza ilość poszarpanych krawędzi widocznych na znakach rastrowych.



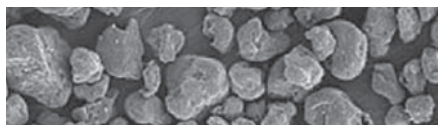
Bez technologii ITbit

Z technologią ITbit

Toner polimeryzowany SimitriHD®



Toner konwencjonalny



■ **Stabilność obrazu**

Nowo stworzony mechanizm kontroli stabilności monitoruje spójność obrazów drukowanych za pomocą urządzeń bizhub PRO C6000/C7000 przy pracach wysokonakładowych, nie zmniejszając przy tym wydajności. Wprowadzanie poprawek odbywa się w całości automatycznie i skutkuje zwiększeniem stabilności jakości obrazu, a także znacznym wzrostem wydajności produkcji. Narzędzia automatycznego zarządzania kolorami zapewniają zwiększoną wydajność – urządzenia bizhub PRO C6000/C7000 usprawniają przepływ pracy, zapewniając całkowicie bezobsługowy mechanizm kalibracji.

■ **Kontrola nasycenia**

Nowo stworzona funkcja korekty gradacji umożliwia obsłużenie zróżnicowanych charakterystyk różnorodnych nośników, dostosowując parametry do używanego papieru. To rozwiązanie zapewnia operatorom wyższą wydajność, ponieważ eliminuje potrzebę przeprowadzania czasochłonnego procesu sprawdzania wzorów testowych.

■ **Kompensacja kolorów i stabilność (CRS)**

Ekskluzywna technologia CRS nieprzerwanie monitoruje stan urządzenia bizhub PRO C6000/C7000. CRS nieprzerwanie odbiera informacje zwrotne ze środowiska drukowania oraz silnika i wprowadza na bieżąco wszelkie korekty, niezbędne do utrzymania najwyższej jakości druku.



Simitri HD

High Definition Polymerised Toner

■ **Toner polimeryzowany Simitri® HD**

To niezbędny wymóg w druku przemysłowym. Urządzenia bizhub PRO C6000/C7000, wyposażone w wyjątkowy toner Simitri® HD, zapewniają doskonałą jakość obrazu i imponującym nasyceniem czerni. Simitri® HD zapewnia niedoścignioną jakość obrazu, a dzięki obniżonej temperaturze utrwalania obsługuje imponujący zakres nośników.

■ **Bezproblemowy mechanizm prowadzenia papieru**

Urządzenia bizhub PRO C6000/C7000 wyposażone w szybki i bezproblemowy mechanizm przetwarzania papieru. W razie potrzeby w urządzeniach można zastosować układ nagrzewający, montowany w magazynie papieru, który wysusza arkusze przed rozpoczęciem drukowania. Technologia pobierania papieru z asystą powietrzną umożliwia rozdzielanie arkuszy i podawanie ich pojedynczo. Oprócz niej niezawodność całego procesu zapewniają także czujniki wykrywające pobranie dwóch arkuszy jednocześnie. Innowacyjny proces drukowania i utrwalania umożliwia obniżenie temperatur utrwalania, a przez to zwiększenie ilości obsługiwanych rodzajów nośników. Aby zapewnić optymalne wyniki, każdy wydruk przed opuszczeniem urządzenia jest chłodzony i rozprostowywany.

Profesjonalna wydajność

Wszechstronne wyposażenie urządzeń bizhub PRO C6000 i PRO C7000 zapewnia najwyższą wydajność, minimalizując przy tym liczbę niezbędnych ingerencji użytkownika. Szereg cech i funkcjonalności zwiększa wygodę użytkownika i ułatwia szybkie przetwarzanie zadań.

- Łatwość obsługi to tylko jedna z wielu atrakcyjnych zalet urządzeń bizhub PRO C6000 i bizhub PRO C7000. Podczas projektowania urządzenia firma Konica Minolta postawiła na wygodę użytkownika, szybkość i łatwość obsługi oraz bezproblemową pracę. Duży, kolorowy panel sterowania zapewnia wygodny i łatwy dostęp do wszystkich funkcji, dzięki czemu czynności obsługi oraz programowania urządzenia są bardzo proste i intuicyjne.
- Zapewnienie absolutnej precyzji jest niezbędnym warunkiem osiągnięcia bezbłędnych wydruków — urządzenia bizhub PRO C6000 i bizhub PRO C7000 spełniają to kryterium, gwarantując pasowanie w druku dwustronnym oraz pasowanie arkusz do arkusza, zbliżone do druku offsetowego. Zalety tego rozwiązania są szczególnie widoczne przy drukowaniu książeczek czy broszur — dwóch z szeregu prac obsługiwanych bezproblemowo przez urządzenia bizhub PRO C6000 i bizhub PRO C7000.



- Pewność działania jest bardzo ważna dla profesjonalistów — a urządzenia bizhub PRO C6000 i bizhub PRO C7000 zostały zaprojektowane z myślą o niezawodności. Po wdrożeniu urządzeń PRO C6000 i bizhub PRO C7000 w miejscu pracy nad ich działaniem czuwa proaktywny system diagnostyki zdalnej — CS Remote Care firmy Konica Minolta. System CS Remote Care nieprzerwanie analizuje informacje o pracy urządzeń, umożliwiając automatyczne raportowanie i wykonywanie czynności konserwacji zapobiegawczej oraz osiągnięcie maksymalnego czasu pracy urządzenia.

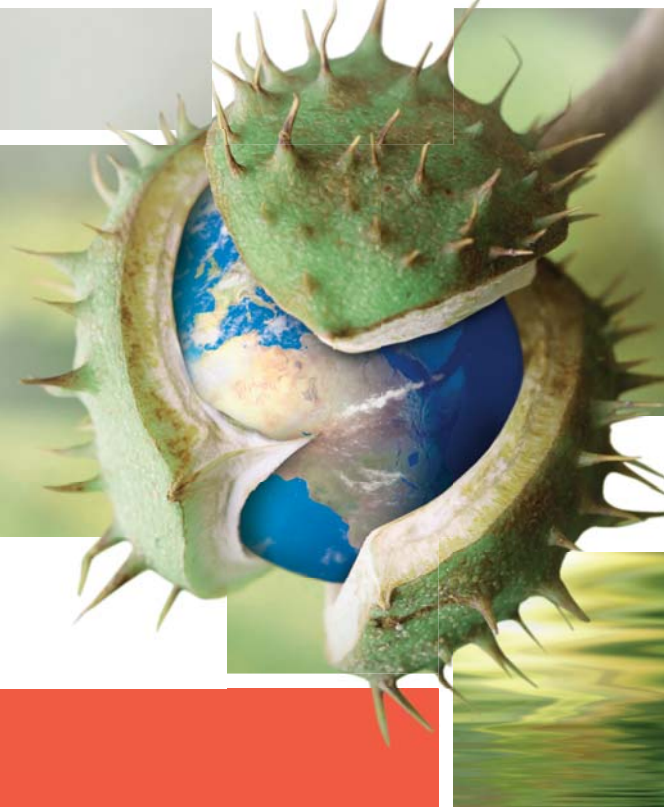
→ Imponująca elastyczność obsługi mediów

Przetwarzanie papieru w urządzeniach bizhub PRO C6000/C7000 jest szybkie i bezproblemowe. Dzięki pobieraniu papieru z asystą powietrzną, liczba obsługiwanych nośników została znacznie zwiększona. Urządzenia obsługują obecnie szeroki zakres mediów, w tym papier o gramaturze 300 g/m², papier powlekany, wizytówkowy oraz papier do druku offsetowo. Urządzenia mieszczą do 7500 arkuszy, dzięki czemu z łatwością obsługują długie cykle drukowania. Zaawansowane funkcje, takie jak mixplex i mixmedia, gwarantują osiągnięcie profesjonalnych efektów, również przy realizacji złożonych zadań drukowania.

Simitri
with Biomass

→ Ekologiczna technologia

Firma Konica Minolta dba o ochronę środowiska, przeprowadzając ocenę wpływu jej produktów na środowisko na każdym etapie żywotności produktu, począwszy od zamówień surowców i części, przez produkcję, transport, sprzedaż, użytkowanie, użytkowanie wtórne i recykling, po usuwanie zużytego produktu. W urządzeniach bizhub PRO C6000/C7000 wprowadzono również zaawansowane, ekologiczne technologie, które minimalizują wpływ tych urządzeń na środowisko. Na przykład toner Simitri® HD cechuje się obniżoną temperaturą utrwalania, co zapewnia oszczędność energii. Ponadto emisje dwutlenku węgla przy produkcji toneru Simitri® HD są mniejsze o 40% od ilości emisji wydzielanych przy standardowej metodzie proszkowania. Ważnym składnikiem toneru Simitri® HD jest również biomasa, dzięki której produkt spełnia standardy nowoczesnego społeczeństwa, dbającego o niski poziom emisji dwutlenku węgla.





Wszechstronne opcje wykańczania

Profesjonalne wykończenie drukowanego produktu jest niezbędnym elementem praktycznie każdego zadania — a elastyczność to podstawa! Oferujemy wiele atrakcyjnych urządzeń wykańczających, umożliwiających rozszerzenie możliwości urządzeń bizhub PRO C6000 i PRO C7000. Dzięki tym opcjom urządzenia te mogą spełnić różnorodne, indywidualne wymagania klientów i zaoferować funkcje tworzenia broszur, dziurkowania i zszywania podczas wydruku, a także insertowania.

■ bizhub PRO C6000/C7000 (moduł drukujący)

Proces profesjonalnego wykańczania rozpoczyna się już w urządzeniach bizhub PRO C6000/C7000 — wiele zaawansowanych funkcji umożliwia produkowanie dokumentów o złożonych formatach. Na przykład funkcja mixplex umożliwia łączenie jedno- i dwustronnych arkuszy w obrębie jednego dokumentu. Funkcja mixmedia umożliwia definiowanie poszczególnych typów papieru, załadowanych do różnych kaset, dla każdej ze stron. Połączenie funkcji mixmedia i mixplex umożliwia automatyzację procesu produkcji jedno- lub dwustronnych dokumentów drukowanych na różnorodnych nośnikach.



drukowanie jednostronne



drukowanie dwustronne



uzupełnianie papieru i tonera podczas pracy



jedno- i dwustronny druk mixplex przestawianie automatycznie podczas druku



łączenie funkcji mixmedia/mixplex



białe/kolorowe arkusze mixmedia z różnych tac



■ Kaseła dużej pojemności

Urządzenie bizhub PRO C6000/C7000, wyposażone w podajnik o dużej pojemności, może pomieścić do 4250 arkuszy papieru, a dzięki wspomaganemu powietrzem mechanizmowi podawania oraz opcjonalnej grzałce urządzenia mogą obsługiwać szeroki zakres nośników.



jedno- i dwustronny druk mixplex przestawianie automatycznie podczas druku



łączenie funkcji mixmedia/mixplex



białe/kolorowe arkusze mixmedia z różnych tac





■ Podajnik papieru

Urządzenie bizhub PRO C6000/C7000, wyposażone w podajnik papieru o dużej pojemności, może pomieścić do 7500 arkuszy papieru, a dzięki wspomaganemu powietrzem mechanizmowi podawania oraz opcjonalnemu odwilżaczowi urządzenia mogą obsłużyć szeroki zakres nośników.



■ Moduł przekazujący

Moduł przekazujący chłodzi wydruki, umożliwiając ich natychmiastowe wykończenie, a także jest wyposażony w moduł prostujący, który pozwala na tworzenie gładkich i prostych wydruków. Wydajność tego modułu można usprawnić poprzez montaż modułu nawilżająco-prostującego.



■ Moduł zszywający*

Podstawowy model modułu zszywającego, idealny do produkowania materiałów marketingowych i dokumentów korporacyjnych za pomocą urządzenia bizhub PRO C6000/C7000.



■ Moduł broszurujący*

Po zainstalowaniu modułu broszurującego urządzenie bizhub PRO C6000/C7000 może automatycznie produkować książeczki i broszury, zapewniając wygodne i wydajne funkcje składania w pół i zszywania przez grzbiet.



* Dostępny opcjonalny moduł insertowania i moduł dziurkowania.

Konfiguracje urządzeń

Urządzenia bizhub PRO C6000/C7000 można rozszerzyć dodatkowymi modułami, tworząc wiele różnorodnych konfiguracji. Sześć różnych wersji produktów zapewnia elastyczność i możliwość zaspokojenia rozmaitych potrzeb klientów.

System 1

System do tworzenia dokumentów korporacyjnych

- Prędkość druku 60/71 obrazów na minutę
- Druk dwustronny w standardzie
- Najwyższa jakość druku
- Obsługa do 300 g/m²
- Zszywanie do 50 arkuszy
- Przesunięcie arkuszy
- Inwertowanie
- Na wyjściu do 3.100 arkuszy
- Opcjonalne dziurkowanie



System 2

System do tworzenia materiałów marketingowych

I korespondencji seryjnej

- Prędkość druku 60/71 obrazów na minutę
- Druk dwustronny w standardzie
- Najwyższa jakość druku
- Obsługa do 300 g/m²
- Broszury do 20 arkuszy
- Zszywanie do 50 arkuszy
- Składanie na pół oraz listowne
- Przesunięcie arkuszy
- Inwertowanie
- Na wyjściu do 2.600 arkuszy
- Opcjonalne dziurkowanie



System 3

System do tworzenia dokumentów korporacyjnych i marketingowych

- Prędkość druku 60/71 obrazów na minutę
- Druk dwustronny w standardzie
- Najwyższa jakość druku
- Pojemność wejściowa 4.250 arkuszy
- Obsługa do 300 g/m²
- Zszywanie do 50 arkuszy
- Przesunięcie arkuszy
- Na wyjściu do 3.100 arkuszy
- Opcjonalne dziurkowanie





System 4

System do tworzenia broszur

- Prędkość druku 60/71 obrazów na minutę
- Druk dwustronny w standardzie
- Najwyższa jakość druku
- Pojemność wejściowa 4.250 arkuszy
- Obsługa do 300 g/m²
- Broszury do 20 arkuszy
- Zszywanie do 50 arkuszy
- Składanie na pół oraz listowne
- Przesunięcie arkuszy
- Insertowanie
- Na wyjściu do 2.600 arkuszy
- Opcjonalne dziurkowanie



System 5

System do korespondencji seryjnej i broszur

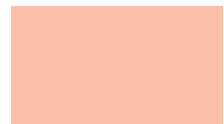
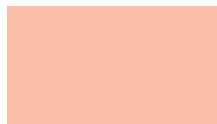
- Prędkość druku 60/71 obrazów na minutę
- Druk dwustronny w standardzie
- Najwyższa jakość druku
- Pojemność wejściowa 4.250 arkuszy
- Obsługa do 300 g/m²
- Zszywanie do 50 arkuszy
- Przesunięcie arkuszy
- Insertowanie
- Na wyjściu do 3.100 arkuszy
- Opcjonalne dziurkowanie



System 6

System do tworzenia dokumentów korporacyjnych oraz broszur

- Prędkość druku 60/71 obrazów na minutę
- Druk dwustronny w standardzie
- Najwyższa jakość druku
- 7,500 sheets paper input capacity
- Obsługa do 300 g/m² (PF-602)
- Broszury do 20 arkuszy
- Zszywanie do 50 arkuszy
- Składanie na pół i listowne
- Przesunięcie arkuszy
- Na wyjściu do 2.600 arkuszy
- Opcjonalne dziurkowanie





KONICA MINOLTA

Simitri HD
High Definition Polymerised Toner



Adobe® PostScript® 3™



Specyfikacja techniczna

Specyfikacja druku

Prędkość druku A4
Do 60 str/min (bizhub PRO C6000)
Do 71 str/min (bizhub PRO C7000)

Prędkość druku A3
Do 34 str/min (bizhub PRO C6000)
Do 38 str/min (bizhub PRO C7000)

Rozdzielczość druku
1200 x 1200 dpi x 8 bit
Max.: 1200 x 3600 dpi równoważność

Przebiegi tonalne
256 poziomów

Specyfikacja systemu

Gramatura

64–256 g/m²,
Do 300 g/m²,
64–300 g/m²

Format papieru
A5–A3+ (330 x 487 mm)

Maksymalny format zadruku
321 x 480 mm

Pojemność wejściowa
Maksimum: 7500 arkuszy

Pojemność wyjściowa Maksimum:
3000 arkuszy

Wymiary (SZ x G x W mm)
760 x 992 x 1076 mm

Waga modułu drukującego
356 kg

Specyfikacja kontrolerów

IC-306 zewnętrzny kontroler EFI Fiery CPU
Intel® Core2 Quad @ 2,66 GHz

RAM

2 GB

HDD

160 GB SATA

Sieć

Ethernet (10/100/1000-Base-T)

Formaty plików

Adobe® PostScript® Level 1, 2, 3
Adobe® PDF 1.4, 1.5, 1.6, 1.7;
PDF/X-1a, 3; EPS; TIFF; TIFF/IT; JPEG;
STR/MINL; Creo VPS Fiery® FreeForm™ v2.1

Środowisko pracy

Windows® 7/2000/XP/Vista™
Windows® Server 2003/2008
Macintosh® OSX (10.3.9 lub nowszy)
Intel Macintosh OSX (10.4 lub nowszy)

IC-307 zewnętrzny kontroler Creo

CPU

Intel® Core i7 @ 2,8 GHz

RAM

2 GB pamięć operacyjna
3 GB pamięć obrazu

HDD

2 x 500 GB systemowe
2 x 500 GB obrazu

Sieć

Ethernet (10/100/1000-Base-T)

Formaty plików

Adobe PostScript 1, 2, 3;
Adobe PDF 1.3, 1.4, 1.5, 1.6, 1.7;
PDF/X-1a; EPS; TIFF; TIFF/IT; JPEG;
CT/LW Creo Variable Print Specification (VPS)
STR/MINL

Środowisko pracy

Windows® 7/XP/Vista™
Windows® Server 2003/2008
Macintosh® OSX

IC-601 wewnętrzny kontroler Konica Minolta

CPU

Intel® Core2 Duo @ 2,8 GHz

RAM

4 GB

HDD

2 x 250 GB SATA przestrzeni dyskowej

Sieć

Ethernet (10/100/1000-Base-T)

Formaty plików

Adobe PostScript 3; PCL 5c/6;
Native PDF; PDF 1.7; PDF/X-1a, X-3;
EPS; TIFF; TIFF/IT; JPEG; STR/MINL

Środowisko pracy

Windows® 7/2000/XP/Vista™
Windows® Server 2003/2008
Macintosh® OSX

Specyfikacja skanera

Prędkość skanowania A4

Do 40 obr/min

Prędkość skanowania A3

Do 22 obr/min

Rozdzielczość skanowania

600 x 600 dpi

Sposoby skanowania

TWAIN; Scan-do-HDD; Scan-do-FTP;
Scan-do-SMB; Scan-do-E-mail

Formaty zeskanowanych dokumentów

TIFF, PDF

Specyfikacja koparki

Prędkość kopiowania A4

Do 60 str/min (bizhub PRO C6000)
Do 71 str/min (bizhub PRO C7000)

Prędkość kopiowania A3

Do 34 str/min (bizhub PRO C6000)
Do 38 str/min (bizhub PRO C7000)

Rozdzielczość kopiowania
Max. 600 x 600 dpi

Przebiegi tonalne

256 poziomów

Powiększenie

25–400% w krokach po 0,1%

Ilość kopii

1–9999

Akcesoria

Automatyczny podajnik dokumentów

Max.: 100 arkuszy

Kaseta dużej pojemności

1 magazyn
Pojemność do 2500 arkuszy
Gramatura: 64 do 300 g/m²
Standardowe formaty: B5–SRA3
Minimalny format: 210 x 182 mm
Maksymalny format: 330 x 487 mm

Podajnik papieru

2 magazyny
Pojemność: 6000 arkuszy
Gramatury: 64–300 g/m²
Standardowe formaty papieru: B4–SRA3
Minimalny format papieru: 100 x 148 mm
Maksymalny format papieru: 330 x 487 mm

Moduł broszurujący

Broszury do 20 arkuszy (80 obrazów)
2-punktowe i naróżne zszywanie
Zszywanie do 50 arkuszy
Składanie na pół oraz listowne
Automatyczne przesunięcie i grupowanie
wydruków
Na wyjściu do 2500 arkuszy

Moduł zszywający

2-punktowe
I naróżne zszywanie Zszywanie do 50 arkuszy
Automatyczne przesunięcie i grupowanie
wydruków
Na wyjściu do 3000 arkuszy

Inserter

Insertowanie wcześniej zadrukowanych arkuszy 2
tace na 200 arkuszy każda

Dziurkowanie

Dziurkowanie 2 lub 4 otworów

- Wszystkie specyfikacje pojemności mierzonej liczbą arkuszy dotyczą papieru o formacie A4 i gramaturze 80 g/m².
- Wszystkie specyfikacje dotyczące prędkości skanowania, kopiowania lub drukowania dotyczą papieru o formacie A4, który jest skanowany, kopiowany lub zadrukowywany długą krawędzią, w trybie jednostronnym na wielu arkuszach.
- Obsługa i dostępność wymienionych specyfikacji zmieniają się zależnie od systemów operacyjnych, protokołów sieciowych, a także konfiguracji sieci i systemu.
- Na niektórych ilustracjach produktom mogą towarzyszyć dodatkowe akcesoria.
- Specyfikacje i akcesoria opierają się na informacjach dostępnych podczas druku i mogą ulec zmianie bez powiadomienia.
- Firma Konica Minolta nie gwarantuje bezbłędności podawanych specyfikacji.
- Microsoft, Windows oraz logo Windows są znakami towarowymi lub zastrzeżonymi znakami towarowymi firmy Microsoft Corporation w Stanach Zjednoczonych oraz w innych krajach.
- Wszelkie inne nazwy marek i produktów mogą być zastrzeżonymi znakami towarowymi lub znakami towarowymi, które należą do odpowiednich właścicieli, co niniejszym zostaje uznane.

Partner z dziedziny rozwiązań biznesowych firmy Konica Minolta:



T a a a A U] • A U] E A E E
v | S a & ^ • \ a e F G
E E F G Y a • : a e
c | E a k G G A i i A G A i
G G A i i A E F i

E a a a E |
E { } a e a | | a e a e |