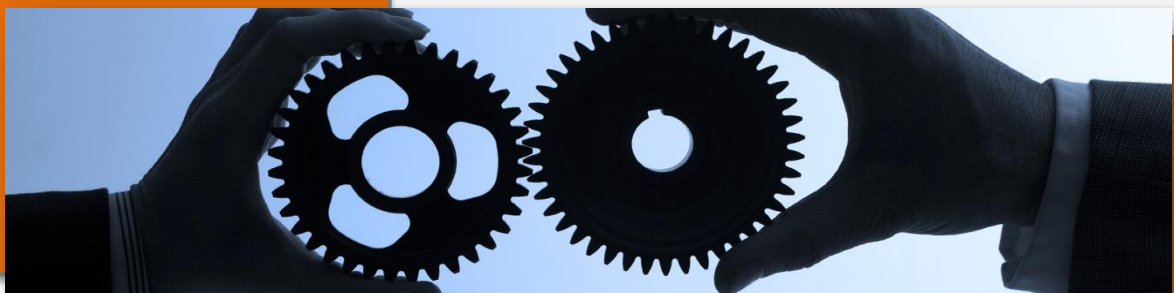


Upraszczamy skomplikowaną technologię.

Dzisiejszy rynek wymaga najwyższego poziomu technologii oraz innowacyjnych rozwiązań. Prezentowany system w idealny sposób pozwala użytkownikom na łatwe wykorzystywanie posiadanych urządzeń, a jednocześnie uniemożliwia ich obsługę przez osoby niepowołane. Obecnie każda firma niezależnie od swojej wielkości zwraca uwagę na możliwości zarządzania wydrukiem dokumentów na posiadanych urządzeniach. Powszechna obecność tego typu urządzeń w środowiskach nie tylko biurowych, ale również produkcyjnych doprowadziła do wzrostu ilości wytwarzanych dokumentów, co jednocześnie pociąga za sobą wzrost kosztów związanych z obiegiem papierowych dokumentów. Przewidując taki trend rynku firma Qube Technologies stworzyła rozwiązanie dla wymienionych zagadnień.



Czy wiesz, że...

- ◆ Pracownik biurowy zużywa 10000 kartek każdego roku
- ◆ 40% produkcji miazgi drzewnej zużywane jest na produkcję papieru
Zużycie papieru wykorzystywanego w USA równe jest połowie produkcji tego materiału
- ◆ Koszty obsługi produkcji dokumentów są większe niż koszty telefonów w WSiP (Wydawnictwo Szkolne i Pedagogiczne).

Bezpieczeństwo w zakresie wycieku informacji to jedno z głównych wyzwań przedsiębiorstw. Nieautoryzowany dostęp do urządzeń oraz możliwość druku informacji niejawnych są bardzo poważnym zagrożeniem. Razem z nami możesz zmniejszyć ryzyko wystąpienia tych problemów. Qvision da Ci możliwość zabezpieczenia urządzeń przed próbą nieautoryzowanego użycia. Będziesz w stanie monitorować wykonywanie prac na urządzeniach w Twojej Firmie.



Dzięki systemowi Qvision otrzymasz informacje o wszystkich operacjach wykonywanych na urządzeniach wielofunkcyjnych. Zaawansowany moduł raportowy pomoże uzyskać dane, o tym kiedy wykonano operację, na którym urządzeniu, kto ją wykonał itp. W celu uproszczenia autoryzacji użytkowników system oferuje kilka sposobów logowania m.in. identyfikatorem zbliżeniowym, poświadczeniami AD oraz kodem pin. Administratorzy mogą w łatwy sposób przydzielać uprawnienia użytkownikom w systemie ograniczając tym samym ich dostęp do poszczególnych funkcjonalności urządzeń wielofunkcyjnych.

Charakterystyka

Autoryzacja: System blokuje wszystkie funkcje urządzenia wielofunkcyjnego do momentu poprawnego uwierzytelnienia. Uwierzytelnienie, z wykorzystaniem panelu natywnego, odbywa się na podstawie dwóch metod dostępnych jednocześnie:

- **login i hasło domenowe oraz karta zbliżeniowa.** (Administrator może przypisać więcej niż jedną kartę dla danego użytkownika.)
- **kod PIN oraz karta zbliżeniowa.** użytkownik samodzielnie może wygenerować pin wykorzystując portal WWW

Administrator predefiniuje dwie metody, a użytkownik decyduje, z której chce korzystać będąc przy urządzeniu wielofunkcyjnym.



- ◆ **Kontrola nad uprawnieniami użytkowników.** Administrator ustalając uprawnienia użytkowników może mieć pewność, że będą oni mieli dostęp tylko do wybranych przez niego aplikacji lub funkcji urządzeń.
- ◆ **Kontrola dostępu.** Tylko użytkownicy zarejestrowani w Qvision posiadają możliwość dostępu do funkcji urządzenia.
- ◆ **Wydruk podążający.** Użytkownik ma możliwość odebrania pracy na dowolnym urządzeniu, na którym poprawnie się zaloguje. Nie musi z góry określać gdzie chce odebrać wydruk.
- ◆ **Zarządzenia kodami PIN.** Administrator posiada możliwość ustawiania długości kodu PIN (od 4 do 8 cyfr). Dodatkowo istnieje możliwość dodania prefiksu.
- ◆ **Konto typu gość.** System umożliwia automatyczne i ręczne wprowadzenie konta typu gość. Po wysłaniu maila na zdefiniowaną skrzynkę, automatycznie zostaje założone konto w systemie i automatycznie zostaje wygenerowany i przesłany kod PIN. Kod PIN służy do autoryzacji na urządzeniu wielofunkcyjnym i jest to jedyna metoda dostępna dla użytkownika typu gość.
- ◆ **Synchronizacja danych** - Selektywna i bieżąca synchronizacja z usługami katalogowymi MS AD - wybór atrybutów i kontenerów, z których system pobiera dane, bez konieczności ponownego podwójnego wprowadzania danych. Jeśli użytkownik lub departament zostanie dodany w Active Directory zostanie również dodany w systemie Qvision usunięcie go spowoduje dezaktywację w systemie - dane o koncie pozostają w systemie w celach raportowych. Odzwierciedlenie zmian wykonanych w AD następuje po wykonaniu okresowej synchronizacji danych lub po wywołaniu przez administratora.

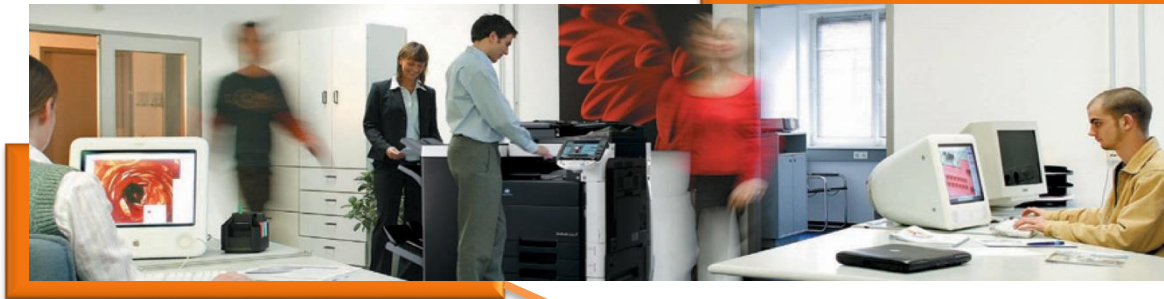


MONITORUJ KOSZTY I OPTYMALIZUJ PROCES DRUKU



Kontrola kosztów jest jednym z ważniejszych zadań jakie stoją przed nowoczesnymi firmami. Na konkurencyjnym rynku coraz trudniej jest zwiększać sprzedaż a zysk można osiągnąć przez narzucenie dyscypliny dotyczącej powstawania kosztów operacyjnych. Wiele firm nie zdaje sobie sprawy jak dużą część kosztów stanowią czynności biurowe związane między innymi z pracą urządzeń kopiujących i drukujących. Firmy z powodu braku odpowiednich narzędzi nie analizują, które miejsca, działy, departamenty czy też poszczególni pracownicy są źródłem powstawania kosztów. Nie są w stanie optymalizować ich dystrybucji oraz efektywnie budżetować.

Optymalizacja procesu druku pozwala na redukcje kosztów z nim związanych na poziomie 30%. Qvision daje możliwość realizacji jednego z głównych zadań większości firm a mianowicie zwiększenie wydajność przy jednoczesnej kontroli kosztów. Sprawdza się zarówno w dużych korporacjach, instytucjach edukacyjnych, publicznych jak i małych firmach.



Charakterystyka

- ◆ Zaawansowany moduł raportowy daje możliwość szybkiego dostępu do potrzebnych informacji oraz przedstawienia ich w postaci tabeli lub wykresów.
- ◆ System Qvision raportuje wykonywane prace w czasie rzeczywistym. Administrator ma możliwość uzyskania informacji o tym jaka praca, przez kogo i gdzie została wykonana. Ma również możliwość podglądu nazw drukowanych dokumentów.
- ◆ Zliczanie wydruków dla niezależnych lokalizacji podłączonych do wspólnego serwera bazodanowego siecią WAN, centralne raportowanie dla wszystkich urzędzeń/użytkowników z jednego – głównego serwera centralnego.
- ◆ Zliczanie stron kolorowych oraz monochromatycznych w obrębie jednej pracy pozwala na ustalenie rzeczywistych kosztów druku.
- ◆ Monitorowanie wydruków prac z urzędzeń jednofunkcyjnych Dając możliwość efektywnego zarządzania kolejką wydruku oraz tworzenia zasad drukowania dla poszczególnych użytkowników pozwala na zwiększenie wydajności przy jednoczesnej redukcji kosztów.
- ◆ Definiowanie indywidualnych cenników przypisanych do urządzenia pozwala na raportowanie faktycznych kosztów wykonywanych na nim prac. Cenniki można również wprowadzić dla określonych grup użytkowników np. kadry menedżerskiej"



OSZCZĘDZAJ DZIĘKI MOŻLIWOŚCI ZARZĄDZANIA



Poprzez możliwość zarządzania użytkownikami oraz całą flotą urządzeń za pomocą jednego systemu otrzymujesz przejrzystość ponoszonych kosztów z podziałem na miejsca ich powstawania jak i generowanie ich przez poszczególnych użytkowników. Analizując informacje, które daje Ci Qvision zoptymalizujesz liczbę oraz rodzaj urządzeń w Twojej firmie.

Charakterystyka

- ◆ Podstawową funkcjonalnością systemu jest możliwość ustawienia limitów przypisanych do poszczególnych użytkowników lub grup. Użytkownik oraz jego przełożony dostaje informacje drogą mailową w momencie wykorzystania zdefiniowanego procentowego poziomu limitu oraz w chwili jego całkowitego wykorzystania.
- ◆ Przypisując limity zarówno kosztowe i/lub ilościowe dla użytkowników ograniczasz niepotrzebne drukowanie i/lub kopiowanie.
- ◆ Twórz reguły drukowania i przypisz do poszczególnych grup użytkowników ograniczając tym samym ich dostęp do niektórych funkcji urządzeń. Wymuszaj druk monochromatyczny oraz tryb dwustronny.



- ◆ Wielu użytkowników nie zdaje sobie sprawy z ilości generowanych przez siebie dokumentów. Panel główny systemu wyświetlający informacje o pracach pomaga w uświadomieniu użytkownika i jego samokontroli przy generowaniu kolejnych, być może niepotrzebnych wydruków.



- ◆ System pozwala na świadome rezygnowanie przez użytkowników z wydruku niepotrzebnych dokumentów. Operacje mogą być przenoszone na urządzenia bardziej optymalne. Zapobiega to marnotrawieniu papieru i energii.

QVISION DLA UŻYTKOWNIKÓW

Qvision to system elastyczny, całkowicie zintegrowany z procesami przedsiębiorstwa. Spersonalizowane panele urządzeń i terminali zapewniają łatwiejszy dostęp do drukowania, skanowania, kopiowania i faksowania. System redukuje konieczność powtarzania skomplikowanych czynności przy obsłudze urządzeń. Wiele operacji jest wykonywanych przy pomocy naciśnięcia „jednego przycisku”.



Charakterystyka

modyfikowanie prac z poziomu urzędnika. Użytkownik (jeśli posiada takie uprawnienia) może zmieniać ustawienia druku mono/kolor, jednostronny/dwustronny, liczba kopii.



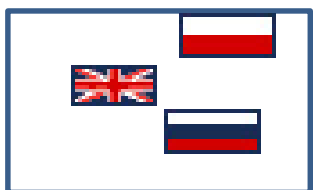
delegowanie kolejki. Umożliwia udostępnianie drukowanych dokumentów między pracownikami różnego szczebla w hierarchii organizacyjnej

Skowanie. System umożliwia przesłanie zeskanowanego na urządzenie wielofunkcyjne dokumentu bezpośrednio na adres mailowy zalogowanego użytkownika lub do jego katalogu domowego.



Wydruk z maila. Istnieje możliwość drukowania załączników maili wysłanych na dedykowaną dla systemu skrzynkę pocztową

Informacje o wydrukach na panelu www z podziałem na różne kryteria. Ma możliwość wyświetlenia nazw drukowanych dokumentów oraz raportów szczegółowych dotyczących jego prac w określonym przedziale czasowym. Raporty może następnie wydrukować lub skopiować.

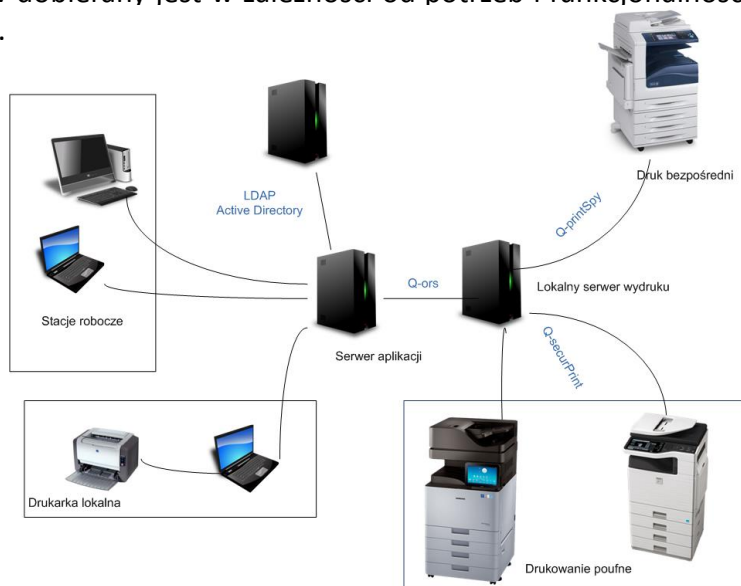


Wersja systemu dostępna w 3 językach, które użytkownik może swobodnie zmieniać

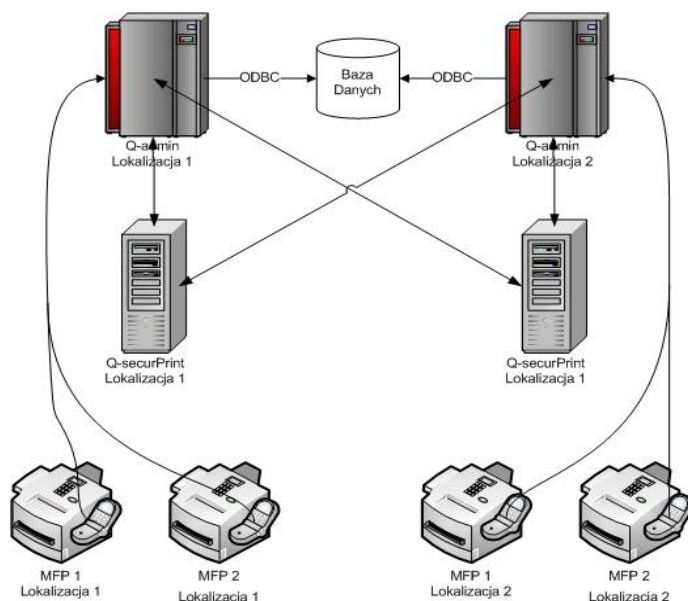
Wydruk podążający. Użytkownik może odbierać swoje prace , na każdym urządzeniu , na którym nastąpi uwierzytelnienie

FUNKCJONOWANIE SYSTEMU

System Kontroli Wydruków i Kosztów (SKWiK) – Qvision jest rozwiązaniem programowo sprzętowym stanowiącym system zarządzania wydrukami, kopiami i dokumentami skanowanymi na urządzeniach wielofunkcyjnych. Jego elastyczność i uniwersalność pozwala na zastosowanie tego rozwiązania zarówno do małych instalacji z pojedynczym serwerem pełniącym jednocześnie funkcje serwera wydruku, jak i do instalacji rozbudowanych, rozproszonych na wiele serwerów z wydzielonymi rolami serwerów aplikacyjnych, serwerów wydruku, serwerów skanowania, czy centralnym serwerem raportowym. System składa się z odrębnych, niezależnych komponentów (modułów), których odpowiedni zestaw dobierany jest w zależności od potrzeb i funkcjonalności, które system ma zagwarantować.



System może być zainstalowany w środowisku wirtualnym w układzie autonomicznych serwerów lub układzie klastra. Aplikacja instalowana na urządzeniach ma możliwość jednoczesnej weryfikacji dwóch serwerów, na których zainstalowana jest usługa odpowiadająca za autoryzację na UWF. W przypadku braku połączenia do serwera podstawowego następuje automatyczne prze-kierowanie na serwer dodatkowy. Inną metodą zabezpieczającą możliwość pracy na UWF w momencie awarii serwera, na urządzeniach jest uruchomienie opcji OFFLINE. Umożliwia ona wykonanie autoryzacji dzięki odwołaniu do danych logowania przechowywanych na urządzeniu.



DLACZEGO WŁAŚNIE MY ?

Jesteśmy spółką nastawioną na oferowanie naszym klientom nowatorskich systemów, które pozwalają zarządzać istotnymi obszarami kosztów firm. Wdrażane u naszych klientów technologie rozszerzają funkcjonalność tradycyjnych rozwiązań, umożliwiając uzyskanie wysokich stóp zwrotu z dokonanych inwestycji. Zwiększają rentowność przedsiębiorstw. Wspomagają w zarządzaniu i tworzeniu strategii rozwoju przedsiębiorstwa przez szybką, właściwą i skuteczną ocenę wykorzystania zasobów firmy.



ZAUFALI NAM

- ✓ *Urząd Miasta St. Warszawy*
- ✓ *Urząd Miasta Kraków*
- ✓ *PUW Rzeszów*
- ✓ *PUW Białystok*
- ✓ *PKP Intercity S.A.*
- ✓ *PKP Cargo S.A.*
- ✓ *PKP PLK S.A.*
- ✓ *ENEA*
- ✓ *ENERGA*
- ✓ *TAURON*
- ✓ *Urząd Dozoru Technicznego*
- ✓ *Izba Skarbowa Warszawa*
- ✓ *Izba Skarbowa Gdańsk*
- ✓ *Izba Celna Szczecin*
- ✓ *NFZ Łódź*
- ✓ *NFZ Kraków*
- ✓ *PAŻP*



SPECYFIKACJA TECHNICZNA

Wymagania sprzętowe

- Min. 2GHz czterordzeniowy procesor
- HDD (50-300GB) w zależności od liczby użytkowników.
- 4GB RAM
- Network adapter 100/1000 Gigabit

Wymagania systemowe

- *System operacyjny:* Windows Server 2012 R2
- Dodany serwer wydruku
- *Zainstalowane sterowniki drukarek*
- Prawidłowo skonfigurowane Urządzenie wielofunkcyjne.
- Zainstalowany dodatek .NET Framework 3.5x i 4.5x
- Zdefiniowane konto Active Directory do celów synchronizacji danych z Q-ldap o strukturze OU oraz użytkownikach.
- Zdefiniowane konto e-mail w celu skanowania do poczty elektronicznej i wysyłania automatycznych raportów